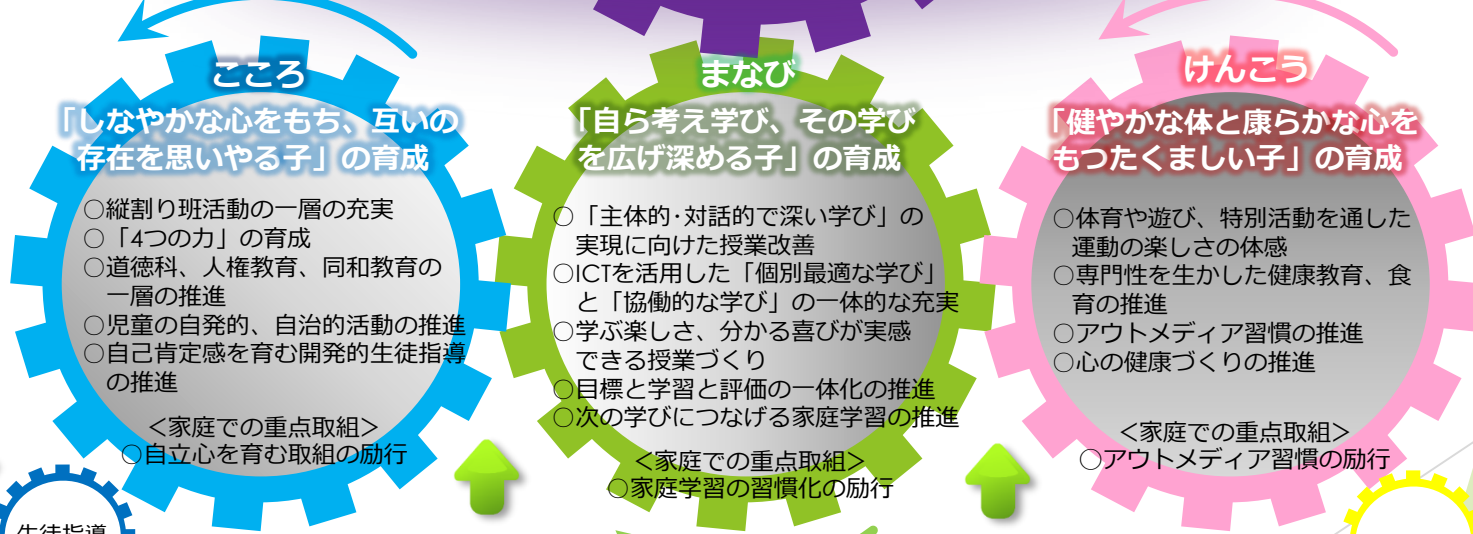
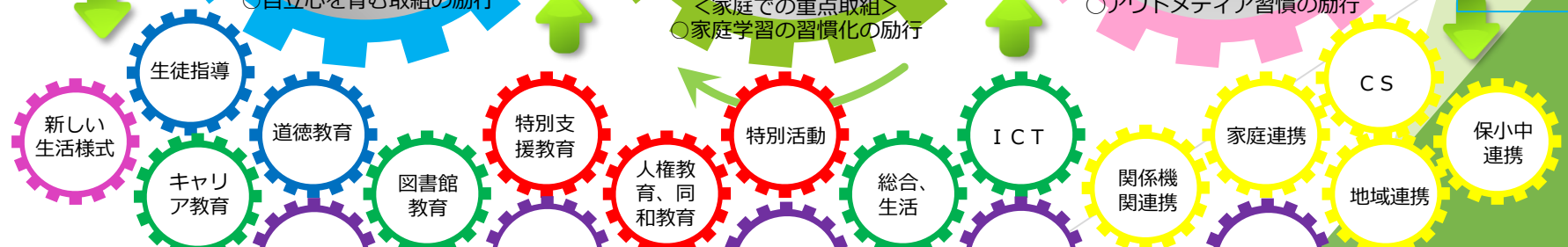


- 身に付けさせたい「4つの力」**
「人を大切にする力」「自分の考えをもつ力」「自分を表現する力」「チャレンジする力」
〔レジリエンス〕
- 上越市教育委員会独学支援学習教材試行校指定**
○iPadを使った独学支援学習教材の研究
- 市同和教育研究指定地区校(牧・清里中学校区) (~R5)**
○牧中学校区としての取組
○「かかわる同和教育」の実践 (R5研究発表)



- 上越教育大学教職大学院学校支援プロジェクト**
○「学級づくり」と「授業づくり」の一体的な推進〔人間関係づくりを核として〕
○特別支援学級への支援
○GIGAスクールの対応への支援
○通常学級における特別な配慮が必要な児童への支援
- 県小学校教育研究会学習指導改善調査協力校 (~R5)**
○学習指導改善調査結果の分析とその報告
- 県いじめの未然防止実践研究パイロット事業**
○いじめの未然防止
○教職員のいじめの認知力や対応力等の向上



合い言葉は
「牧っていいね」
「牧を熱くしよう」